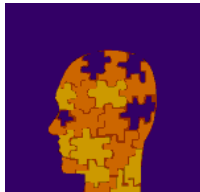




in collaborazione con



*Associazione Italiana per la Ricerca sulla
Sofferenza Mentale (AIRSME) ONLUS*

Supervisioni

2009-2010

L'Associazione propone per l'anno 2009-2010 dei moduli di "supervisione di gruppo" sia per gli ex allievi diplomati nelle scuole "Studi Cognitivi", "Psicoterapia Cognitiva e Ricerca" e "Scuola Cognitiva Firenze" che per gli allievi diplomati da altre scuole di indirizzo cognitivo e cognitivo - comportamentale.

ORGANIZZAZIONE:

- Ogni gruppo sarà costituito da un massimo di 10 persone.
- Sarà possibile iscriversi a 3, 6 o 10 incontri.
- Ogni incontro avrà durata di 6 ore e verrà condotto da uno psicoterapeuta esperto.
- Gli incontri si terranno di sabato.

SUPERVISORI:

- Marina Apparigliato;
- Francesco Centorame;
- Antonio Di Tucci;
- Ettore Favaretto ;
- Roberto Framba;
- Carmelo La Mela;
- Sonia Marino;
- Clarice Mezzaluna;
- Daniela Rebecchi;
- Sandra Sassaroli;
- Piergiuseppe Vinai;

COSTI:	<i>soci AIRSME</i>	<i>non soci</i>
3 incontri	€ 300,00 +IVA	€ 330,00+IVA
6 incontri	€ 550,00 +IVA	€ 605,00+IVA
10 incontri	€ 900,00+IVA	€ 990,00+IVA

SEDI:

Milano Studi Cognitivi /Psicoterapia Cognitiva e Ricerca
Foro Buonaparte, 57;
T_02 4150998

Modena Studi Cognitivi
Via Pietro Giardini, 472/L;
T_059 2928080

San Benedetto del Tronto Studi Cognitivi
Viale Secondo Moretti, 44;
T_0735 587194

Bolzano Psicoterapia Cognitiva e Ricerca
Via Macello, 65;
T_0471 975197

Firenze Scuola Cognitiva Firenze
Via delle Porte Nuove, 10;
T_055 3245357

MODALITÀ DI PRESENTAZIONE DEI CASI:

All'atto dell'iscrizione, i partecipanti riceveranno una scheda dettagliata con le linee guida di presentazione dei casi e i criteri di scelta dei supervisori.

CONTATTI:

Per ulteriori informazioni ed iscrizioni rivolgersi a

- **Milano:** Allison Colton
milano@studicognitivi.net

- **Modena:** Paola Boldrini
modena@studicognitivi.net

- **San Benedetto del Tronto:** Clarice Mezzaluna
sanbenedettodeltronto@studicognitivi.net

- **Bolzano:** Claudia Abagnato
bolzano@ptcr.it

- **Firenze:** Alessandra Renieri
info@scuolacognitivafirenze.it